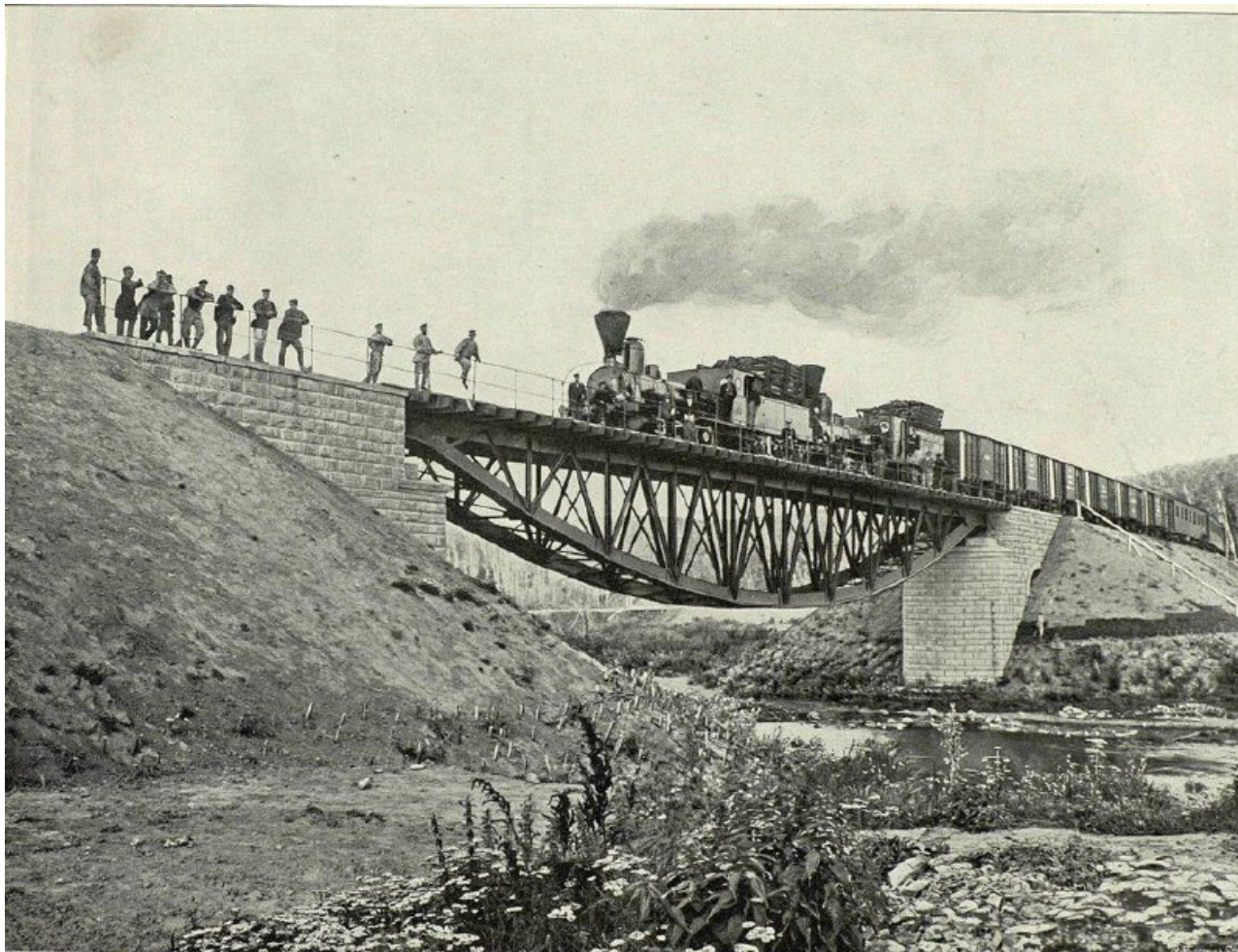


В «Ковчеге» на Немчинова откроется экспозиция «Транссибирская магистраль»

03.04.2018



Во вторник, 10 апреля, в Государственном выставочном зале «Ковчег» представят экспозицию «Транссибирская магистраль». Выставка продолжает проект «Прибытие поезда».

— Зрителю будет предложено совершить путешествие по Транссибирской магистрали. Он прикоснется к истории создания Сибирского пути. Ощутить литературный образ железной дороги можно будет через аудио- и видеоинсталляции, — поделился один из организаторов.

Официальное открытие выставки состоится в 19.00.

Напомним, что ГВЗ «Ковчег» расположен по адресу ул. Немчинова, д. 12. (мю)

Адрес страницы: <http://timiryazevskiy.mos.ru/presscenter/news/detail/7237982.html>

[Управа района Тимирязевский города Москвы](#)